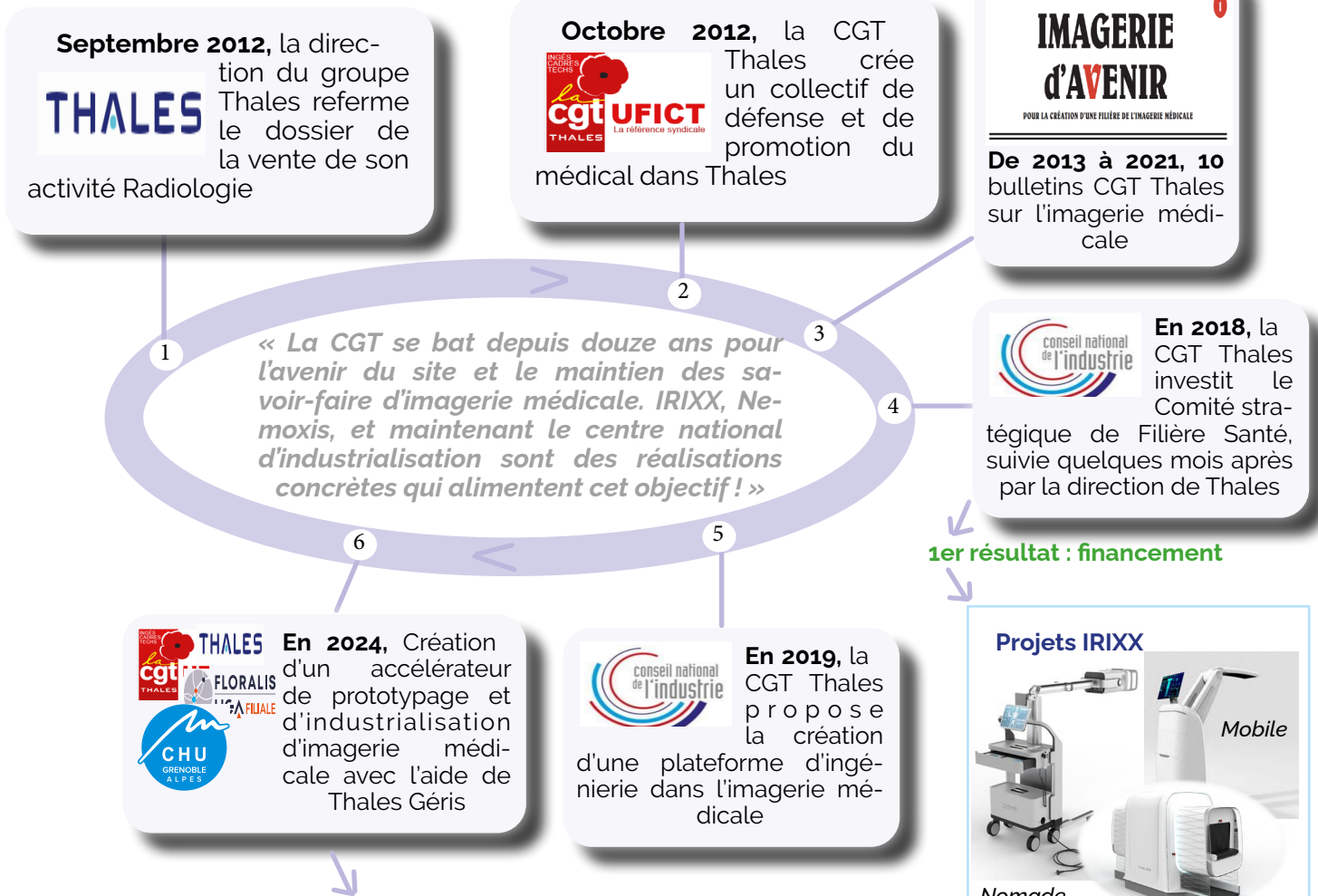


Après 12 ans de travail de la CGT Thales, enfin du concret !



« Inauguration officielle de l'accélérateur industriel de projets innovants dans le domaine de l'imagerie médicale »

« 1^{ère} Inauguration du premier accélérateur industriel d'imagerie médicale en France, Axel », annonce le groupe Thalès. C'est quoi, un « accélérateur industriel » ? Ben... une société coopérative d'intérêt collectif. Petite question sémantique qui illustre l'originalité de ce qui s'est passé ce vendredi dans l'enceinte de l'usine Trixell, du groupe Thales, à Moirans, en Dauphiné.

Ce dont il est question, c'est d'imagerie médicale. **D'un projet élaboré par la CGT**, construit au fil des dix dernières années.

Et qui arrive aujourd'hui à une nouvelle étape de son développement, avec en ligne de mire la perspective de la création d'une filière industrielle s'appuyant sur les capacités technologiques de Thales, mais aussi un tissu de PME associées à la démarche. L'objectif étant l'industrialisation de nouvelles technologies d'imagerie avancées dans le domaine de la santé.

Et c'est là qu'intervient **la création d'Axel**, socié-

té coopérative d'intérêt collectif, dont le collège des industriels détient 27 % du capital – « Thales n'est pas majoritaire dans ce collège industriels », nous précise Charles-Antoine Goffin, vice-président des activités Microwave & Imaging Sub-Systems de Thales – **tandis que l'union départementale CGT de l'Isère est associée à hauteur de 17 % du capital.** Une reconnaissance du travail accompli, pour le moins.



Photo de la tribune lors du 12 juillet 2024 à AVS Thales/ Trixell Moirans en Isère (Sophie Binet, secrétaire confédérale CGT, 3ème personne en partant de la droite)